

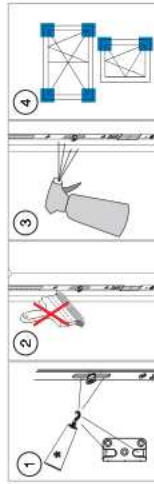


1.9 Instrukcje obsługi i konserwacji PVC



TECHNIKA KTÓRA PORUSZA

Pielęgnacja i konserwacja



1 Wszystkie elementy ruchome należy smarować. (*smar)

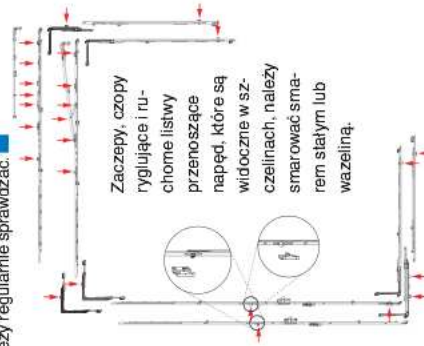


Nie używać oleju, odtrzewiacza, silikonu w sprayu!
Smarować smarem stałym lub wazeliną! Smarować smarem stałym lub wazeliną!

2 Nie malować okuć

3 Do czyszczenia i pielęgnacji należy stosować tylko takie środki, które w żaden sposób nie wpływają na powłoki antykorozyjne okuć obwiedniowych.

4 Elementy okuć, które odpowiadają za bezpieczeństwo, należy regularnie sprawdzać



Informacje zamieszczone w instrukcji dotyczą także wszystkich typów okien nie wyszczególnionych w niniejszym dokumencie (np. okna dwuskrzydłowe, okna rozwierne, okna uchylne itp.)

Wytyczne do warunków gwarancji

- Państwa okna i drzwi balkonowe wyposażone są w wysokiej klasy okucia. Obsługa jest bardzo łatwa i bezproblemowa, mimo to powinni Państwo przeczytać niniejszą instrukcję i postępować wg jej wskazówek. W trosce o Państwa okna prosimy nie zapominać o zaleceniach dot. bezpieczeństwa!
- Prosimy o przestrzeganie niniejszej instrukcji oraz poinformowanie wszystkich użytkowników okien o jej zawartości.
- Prosimy o sprawdzenie, czy konieczne jest naklejenie instrukcji na oknie, względnie czy już zostało to uczynione.
- Przestrzeganie instrukcji gwarantuje, że Państwa okna będą funkcjonowały przez długie lata!

Obsługa

- Pozycja uchylna, służy do długotrwałego przewietrzania pomieszczeń.
- Pozycja mikrowentylacji.
- Pozycja rozwierna, służy do krótkotrwałego wietrzenia lub mycia szyb.
- Okno zamknięte.

W przypadku zatrzaskiwania się okien z pozycji uchylnej lub rozwiernej z powodu wiatru lub przeciągu, możliwe jest domontowanie specjalnych zabezpieczeń.

MACO
MULTI-MATIC
OKUCIA DO OKIEN

Instrukcja obsługi i konserwacji okuć obwiedniowych

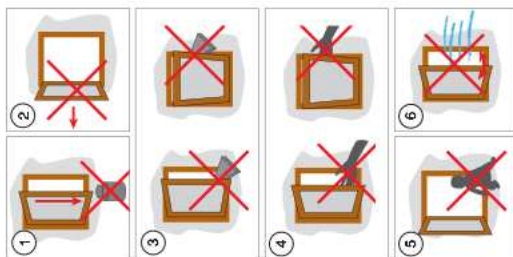
OKNA PVC

MACO
MULTI-MATIC

Instrukcje obsługi i konserwacji PVC



Wskazówki dotyczące użytkowania

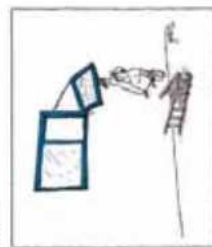


- 1 Nie obciążać skrzydeł w żaden sposób!
- 2 Nie uderzać otwartym skrzydłem w ścianę lub węgarek.
- 3 Nie umieszczać żadnych przedmiotów pomiędzy skrzydłem a ramą.
- 4 Zagrożenie skałeczeniem (przysięgnięciem) gdy np. dłoń dostanie się pomiędzy ramę, a zamknięte skrzydło.
- 5 Niebezpieczeństwo wypadnięcia przez okno.
- 6 Podczas przeciągów lub silnych wiatrów nie zostawiać okna w pozycji otwartej!

Ogólne wskazówki dotyczące okien

Nowoczesne okno spełnia wiele funkcji i nie służy tylko do zapewnienia oświetlenia i wentylacji.

Okno nadaje kształt elewacji i stanowi ważny element wyposażenia budynku, który wymaga stosowania najnowocześniejszych rozwiązań technicznych.



Poza pielęgnacją okuć powinni Państwo zwrócić uwagę na stan powierzchni zewnętrznej, szyb, uszczeliek. W razie potrzeby wszelkie uszkodzenia należy natychmiast naprawić.

Regulacje okien

Wszystkie regulacje, wymiana części, wyjmowanie i zawieszanie skrzydeł, powinny przeprowadzać wyłącznie zakłady specjalistyczne.

Regulacja



Chwilowe wyłączenie blokad: klamki; palcem, podnośnik ustawić w pozycji pionowej. Klamkę można przestawić w do dowolną wysokość.

Podnośnik lub opuszczanie na nożycy:

Podnoszenie lub opuszczanie na nożycy: Klucz imbusowy 4 mm.



Sruba reg. może występować max. 1mm!

Docisk na nożycy mikrowentylacji:

Docisk na nożycy mikrowentylacji: Klucz imbusowy 4 mm.



Docisk na zawiasach:

Docisk na zawiasach: Klucz imbusowy 4 mm.



Regulacja na zawiasach:

Regulacja na zawiasach: Klucz imbusowy 4 mm.

Regulacja docisku:

Regulacja docisku: TX 15.



Strona przylgi

Czop / S.

Docisk lekki

Docisk normalny. Jest to standardowa pozycja okuć.

Docisk mocny

Czop / S.

Czop / S.

Do producentów i montażystów okien:

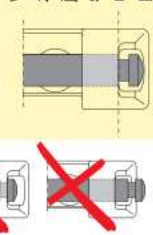
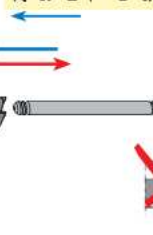
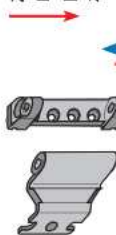
Producentów okien prosimy o zwrócenie szczególnej uwagi na wykonanie poniższych czynności, ponieważ za montaż tych elementów producent okuć nie ponosi odpowiedzialności!

Zdejmowanie i zawieszanie:

Zdejmowanie: Przy zamkniętym skrzydle przesunąć w dół trzpień zawiasu górnego.

Zawieszanie: Skrzydło zawiesić i zamknąć okno (nie ryglować). Trzpień zawiasu wcisnąć do momentu zairzasnienia się trzpienia w zawiasie.

Wzrokowa kontrola położenia trzpieni zawiasów jest niezbędna (zobacz rysunek)! Nie stosowanie niżej wymienionych zaleceń grozi wypięnięciem skrzydła!



Osobom kupującym okna i drzwi zalecamy, aby ich montaż kończyli zlecać odpowiednim fachowcom.

MAYER & CO BESCHLÄGE GMBH
ALPENSTRASSE 173
A-5020 SALZBURG
TEL. +43 (0)662 6196-0
FAX. +43 (0)662 6196-1449
E-Mail: maco@maco.at
www.maco.at

MACO POLSKA SP. Z O.O. | Nr. 49798 PL
UL. GUTENBERGA 18 | Data: Paź. 2005
PL 44-100 OL. WICE | zm. any:
TEL. +48 (0)32 30 12 330 | sierpań 2010
FAX. +48 (0)32 30 12 332 | Wsze.k.e.prava
msc@maco.pl | zastrzeżone.
www.maco.at